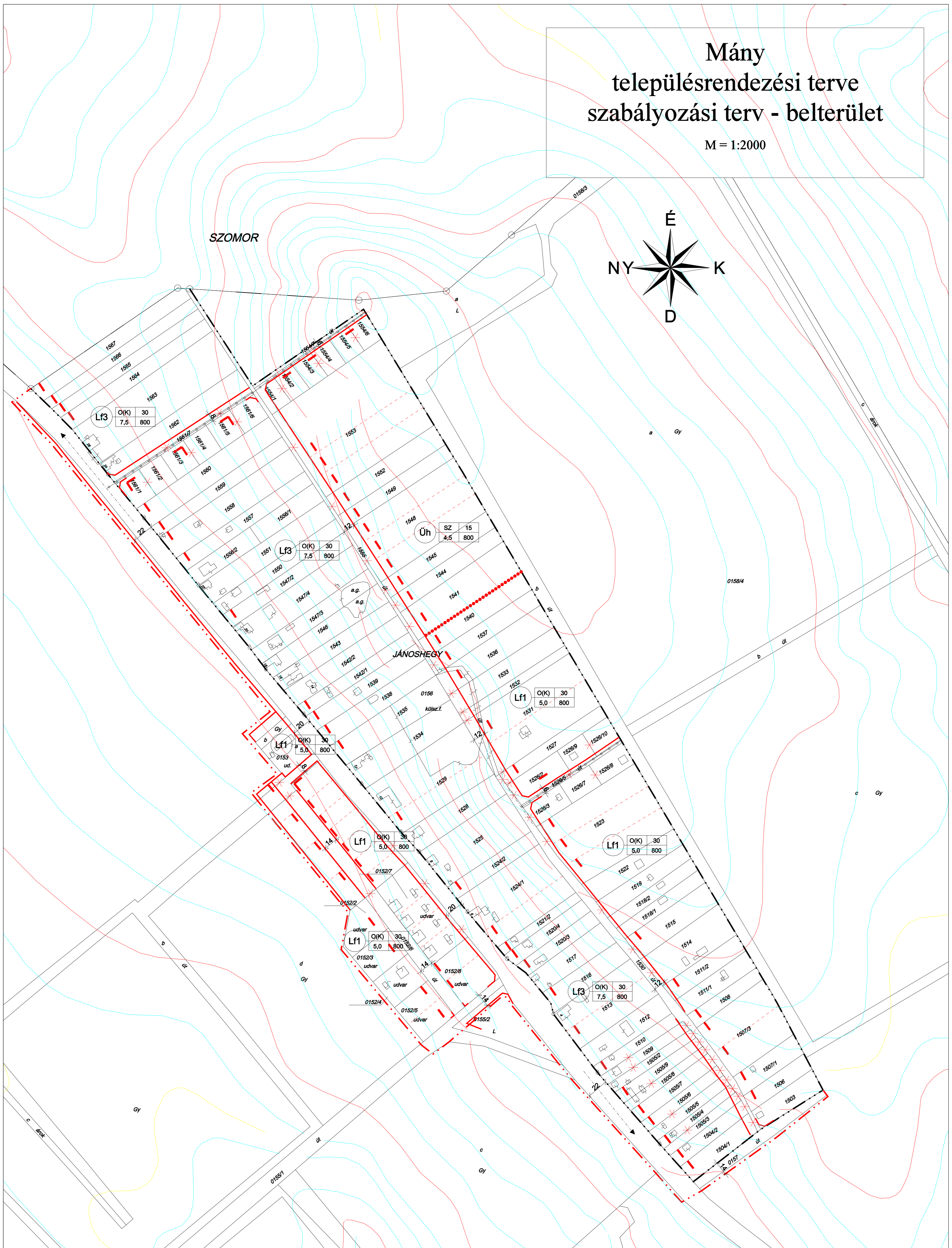
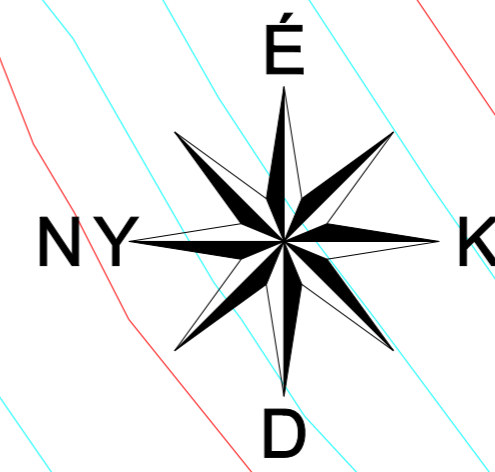


Mány településrendezési terve szabályozási terv - belterület


M = 1:2000



A szabályozási terv csak a helyi építési szabállyal együtt érvényes!
10/2009. (IX.23.) számú Önkormányzati rendelet rajzi melléklete.

A tervezési alaptérkép az állami alapadatok felhasználásával készült,
a topográfiai 1:10000 m.a. térkép FÖMI-től beszerzett szintvonalai kiegészítve 2005-ben.
A számítógépes feldolgozást a MindiGIS Kft. végezte.

A jelmagyarázatot lásd a T3/c jelű terlvapon.

 H-1016 BUDAPEST, NAPHEGY U. 28.	Megrendelő:	Mány Község Önkormányzata	Törzsszám:	P.08/2004
	Munka megnevezése:	Mány településrendezési terve	Rajzszám:	T3/d
	Munkarész:	szabályozási terv - belterület (János-hegy)	1:2000	
	Ügyvezető:	Horváth Gergely	Tervezők:	Horváth G. TT1 01-1120/06
				2009.09.